



Башенный верхнеповоротный кран

TGM
GRT 6012,5
8t

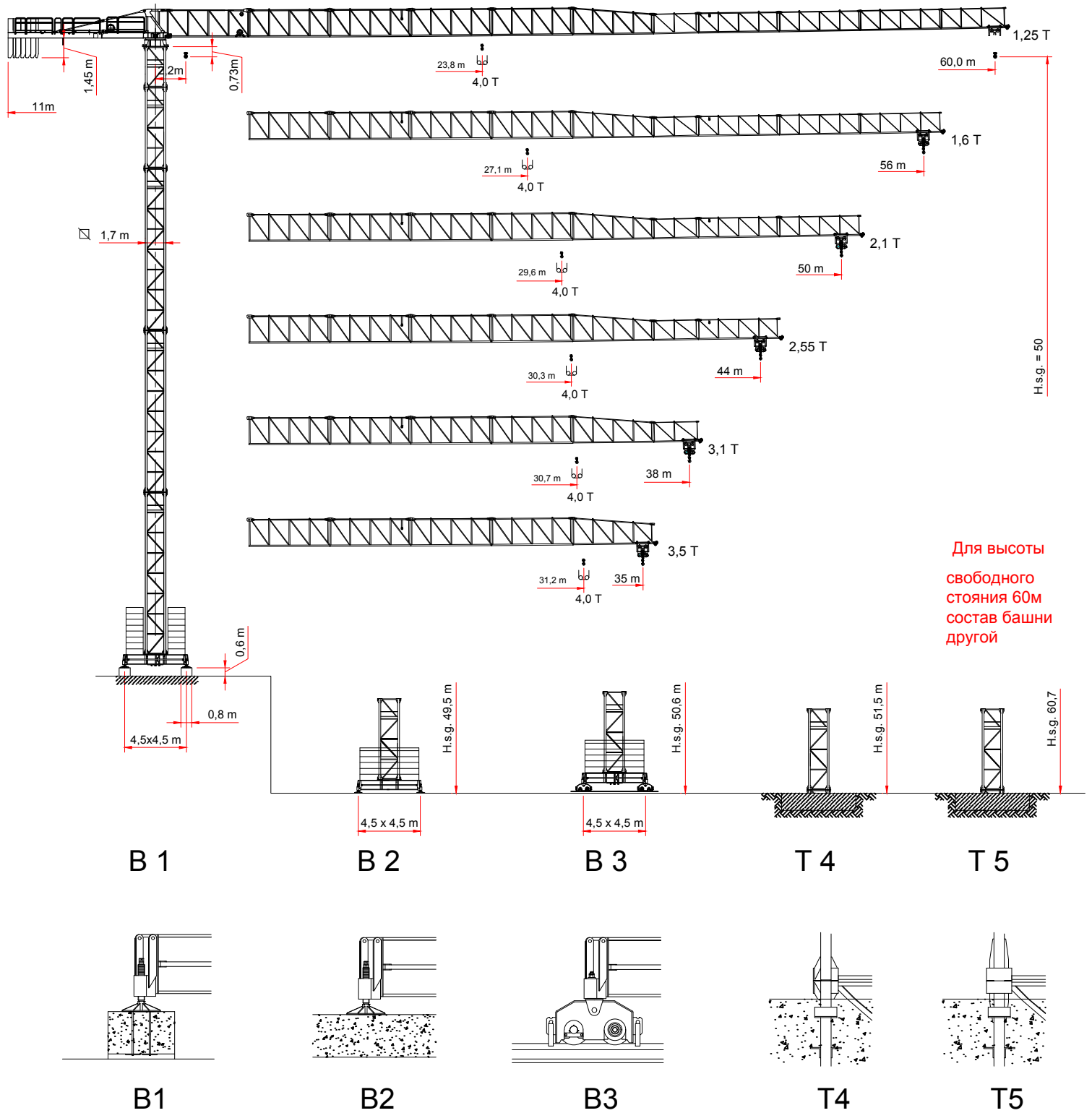
EN 14439-FEM 1001- C25 / D25-A4

Технические характеристики
Technical Datasheet

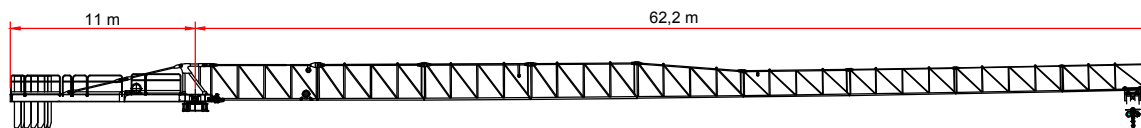


krancompany.ru

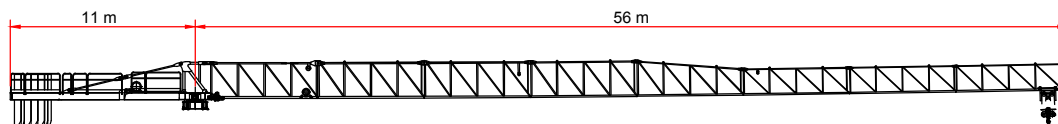
Высота подъёма



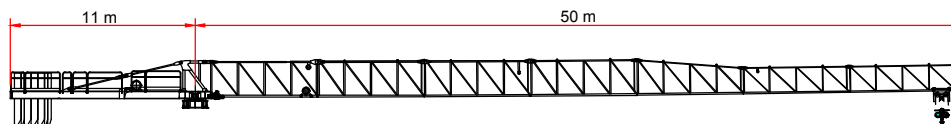
Вылет и грузоподъёмность / LOAD CHART



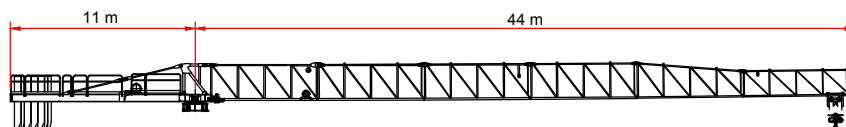
	JIB (m)	14	16	18	20	22	24	26	28	30	32	34	36	38	40	42	44	46	48	50	52	54	56	58	60
4 t → 23,1 m	t						3,96	3,60	3,29	3,03	2,79	2,59	2,41	2,53	2,10	1,97	1,85	1,75	1,65	1,56	1,47	1,40	1,32	1,26	1,25
8 t → 12,8 m	t	7,24	6,19	5,39	4,76	4,25	3,82	3,47	3,16	2,90	2,67	2,47	2,29	2,13	1,99	1,86	1,75	1,64	1,54	1,45	1,37	1,29	1,22	1,16	1,15



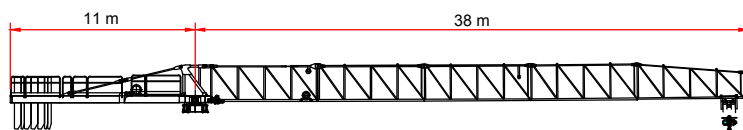
	JIB (m)	14	16	18	20	22	24	26	28	30	32	34	36	38	40	42	44	46	48	50	52	54	56
4 t → 27,1 m	t								3,84	3,54	3,27	3,04	2,83	2,65	2,49	2,34	2,20	2,08	1,96	1,86	1,77	1,68	1,60
8 t → 14,6 m	t	7,19	6,27	5,55	4,96	4,47	4,07	3,72	3,42	3,15	2,92	2,72	2,54	2,38	2,23	2,09	1,97	1,86	1,76	1,66	1,58	1,50	



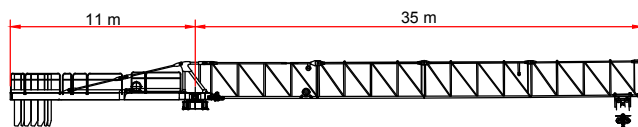
	JIB (m)	14	16	18	20	22	24	26	28	30	32	34	36	38	40	42	44	46	48	50
4 t → 29,6 m	t									3,93	3,64	3,39	3,16	2,96	2,78	2,62	2,47	2,33	2,21	2,10
8 t → 15,9 m	t	7,96	6,95	6,16	5,51	4,98	4,53	4,15	3,82	3,53	3,28	3,05	2,85	2,67	2,51	2,36	2,23	2,11	2,00	



	JIB (m)	14	16	18	20	22	24	26	28	30	32	34	36	38	40	42	44
4 t → 30,3 m	t										3,75	3,49	3,26	3,05	2,87	2,70	2,55
8 t → 16,3 m	t		7,16	6,34	5,68	5,13	4,67	4,28	3,94	3,64	3,38	3,15	2,95	2,76	2,60	2,45	

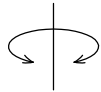
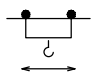









	JIB (m)	14	16	18	20	22	24	26	28	30	32	34	36	38
4 t → 30,7 m	t										3,80	3,54	3,30	3,10
8 t → 16,5 m	t		7,26	6,44	5,76	5,21	4,74	4,34	4,00	3,70	3,44	3,20	3,00	



	JIB (m)	14	16	18	20	22	24	26	28	30	32	34	35
4 t → 31,2 m	t										3,89	3,62	3,50
8 t → 16,9 m	t		7,42	6,58	5,89	5,32	4,85	4,44	4,09	3,79	3,52	3,40	

Характеристики приводов / Main drive features

		Скорость / Speed	Мощность / Power
Поворот Slewing		0 → 0,70 r.p.m.	2 x 65 Nm
Каретка Trolley		1. 8000 kg  4000kg  11 m/min 2. 8000 kg  4000kg  48 m/min 3. 4000 kg  2000kg  82 m/min	1 x 5,5 KW
Передвижение Rail		2,72 m/min (10Hz)	2 x 4,0 KW

Тип грузовой лебедки Type 	Мощность - Power		Роле - канатоемкость барабана m	скорость				
	hp - CV PS - ch	kW			m/min.	(t)	m/min.	(t)
30-VF4 40	40	30	400	1	8,48	4,0	4,24	8,0
				2	42,44	4,0	21,22	8,0
				3	67,2	2,0	33,6	4,0
				4	92,4	1,25	46,2	2,5

Общая потребляемая мощность / Total installed power	400 V - 50 Hz 51 kW
--	------------------------

Упаковочный лист - Packing List

No. Поз. Item	Наименование элементов Description	Эскиз Sketch	Размеры Dimensions			Вес (Kg)	
			L(Д)	W(Ш)	H(В)	Ед.	Всего
1	Элементы стрелы / Jib element	N°0	6.050	1.370	2.150		1500
1		N°1	6.135	1.280	2.060		1136
1		N°2	6.155	1.150	2.060		755
1		N°3	6.155	1.150	2.060		606
1		N°4	6.155	1.150	2.060		525
1		N°5	6.060	1.150	2.030		496
1		N°5b	3.360	1.150	1.500		260
1		N°6	6.060	1.150	1.500		366
1		N°7	6.040	1.150	1.500		316
1		N°8	6.005	1.150	1.500		318
1	N°9	4.785	1.150	1.470		272	
Воп	Стрела крана	60 m 61.8 1.280 2.200 56 m 55.9 1.280 2.200 50 m 50.8 1.280 2.200 44 m 44.9 1.280 2.200 38 m 39.0 1.280 2.200 35 m 34.3 1.280 2.200					6550 6278 5960 5644 5278 5018
1	Консоль, грузовая лебедка, эл. шкаф, поворотный круг / Counterjib-turntable, hoisting winch, electrical box etc. В сборе с рамкой		5.085	1.95	2.65		6360
1	Элемент консоли / External counterjib		7.215	1.435	1.470		2050
1	Кабина с платформой доступа / Cabin with access platform		3.100	2.100	1.950	650	836
1	Секции башни / Tower element		11.8	1.9	1.9		3752
			5.8	1.9	1.9		2000
			2.95	1.9	1.9		1010

Упаковочный лист - Packing List

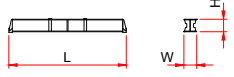
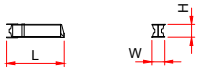
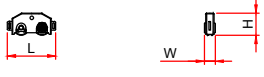

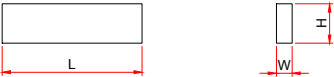
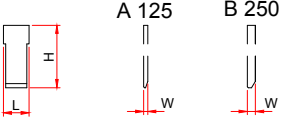


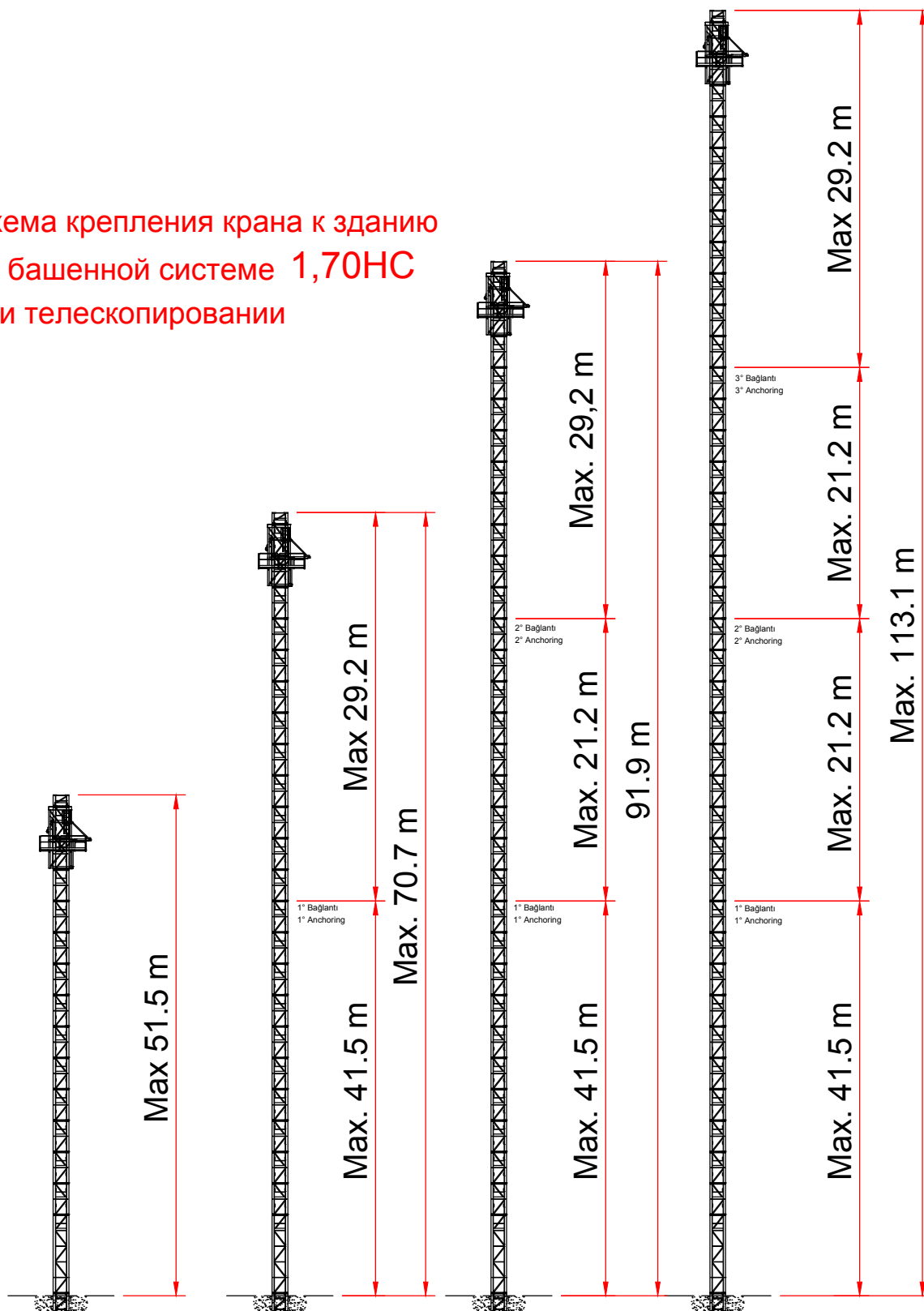
No. Поз. Item	Наименование элементов Description		Эскиз Sketch		Размеры Dimensions			Вес Weight		
					L(Д)	W(Ш)	H(В)	Ед.	Всего	
1	Основная балка крестовины / Base main beam				4,5x4,5mt	6,530	0,710	0,760	2120	-
					3,8x3,8mt	5,535	0,710	0,760	1460	-
1	Короткая балка крестовины / Half base beam				4,5x4,5mt	3,200	0,590	0,770	1030	2060
					3,8x3,8mt	2,620	0,590	0,770	940	1880
2	Элементы передвижения / Driven boige				1.16	0.25	0.503	455	960	
2	Элементы передвижения с приводами / Driving boige				1.16	0.59	0.503	680	1360	
24	Блок центрального балласта / Base ballast block				4.300	0.500	1.200	5.600	70800	
2 5	Блоки противовеса / Counterweight block				A 125	3.000	0.185	1.200	1250	2500
					B 250	3.000	0.370	1.200	2500	12500
8 x 40' H.U.H =50mt	9 x 40' H.U.H =60mt	 Highcube	7 x H.U.H =50mt	8 x H.U.H =60mt	 L:13.60 W:2.45 H:3.00/2.70					

Схема крепления крана к зданию
на башенной системе 1,70НС
при телескопировании



Другие доступные конфигурации по запросу /
Other Configuration Available



Представитель компании TGM Kule Vinc
на территории Российской Федерации,
Республики Беларусь и Республики
Казахстан

ООО «КранКомпани»

188660, Ленинградская область,
Всеволожский район, Бугровское сельское
поселение, посёлок Бугры, ул.Шоссейная,
31Б, литера А

Tel: +7 812 294 97 15

+7 981 133 26 45

krancompany.ru

info@krancompany.ru

